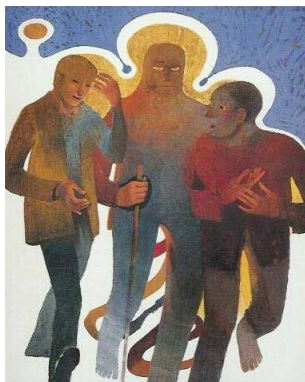


Relire pour avancer et pour poser des choix – avec un Évangile

Les pèlerins d'Emmaüs



¹³ Le même jour, deux disciples faisaient route vers un village appelé Emmaüs, à deux heures de marche de Jérusalem, ¹⁴ et ils parlaient entre eux de tout ce qui s'était passé. ¹⁵ Or, tandis qu'ils s'entretenaient et s'interrogeaient, Jésus lui-même s'approcha, et il marchait avec eux. ¹⁶ Mais leurs yeux étaient empêchés de le reconnaître. [...] ²⁷ Et, partant de Moïse et de tous les Prophètes, il leur interpréta, dans toute l'Écriture, ce qui le concernait.

²⁸ Quand ils approchèrent du village où ils se rendaient, Jésus fit semblant d'aller plus loin. ²⁹ Mais ils s'efforcèrent de le retenir : « Reste avec nous, car le soir approche et déjà le jour baisse. » Il entra donc pour rester avec eux.

³⁰ Quand il fut à table avec eux, ayant pris le pain, il prononça la bénédiction et, l'ayant rompu, il le leur donna. ³¹ Alors leurs yeux s'ouvrirent et ils le reconnurent, mais il disparut à leurs regards. ³² Ils se dirent l'un à l'autre : « Notre cœur n'était-il pas brûlant en nous, tandis qu'il nous parlait sur la route et nous ouvrait les Écritures ? » ³³ À l'instant même ils se levèrent et retournèrent à Jérusalem.

Évangile selon saint Luc, chapitre 24

1- Dans ma vie, est-ce qu'il y a une/des rencontre(s), discussion(s) avec des amis ou avec des inconnus (comme Jésus au début de l'histoire), qui a/ont été décisive(s) dans mon choix d'engagement dans la solidarité pour mon départ en volontariat ? *Éventuellement, quel visage de Dieu s'est montré à moi à travers cette rencontre ?*

2 - Quels mots (2 ou 3) je pourrais choisir pour décrire les relations humaines que je souhaite vivre pendant mon volontariat ? En quoi suis-je, ou non, dans la continuité avec les relations humaines que j'ai aujourd'hui ? *Éventuellement : comment je reconnais la présence du Christ dans ces relations ?*